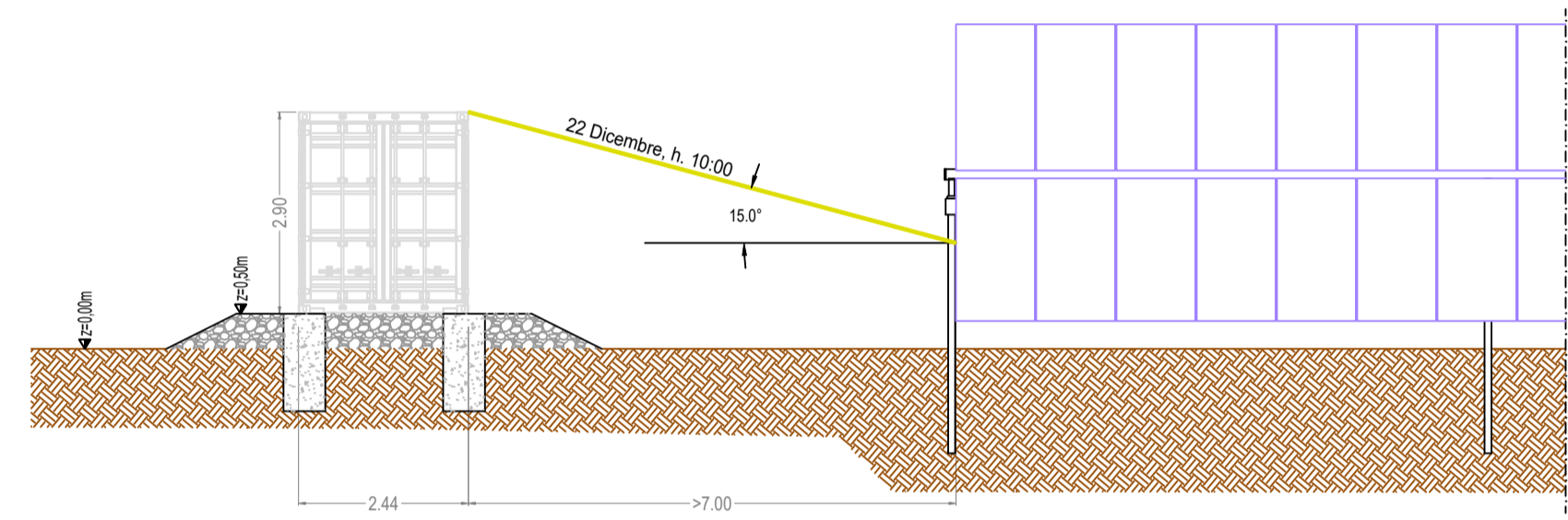
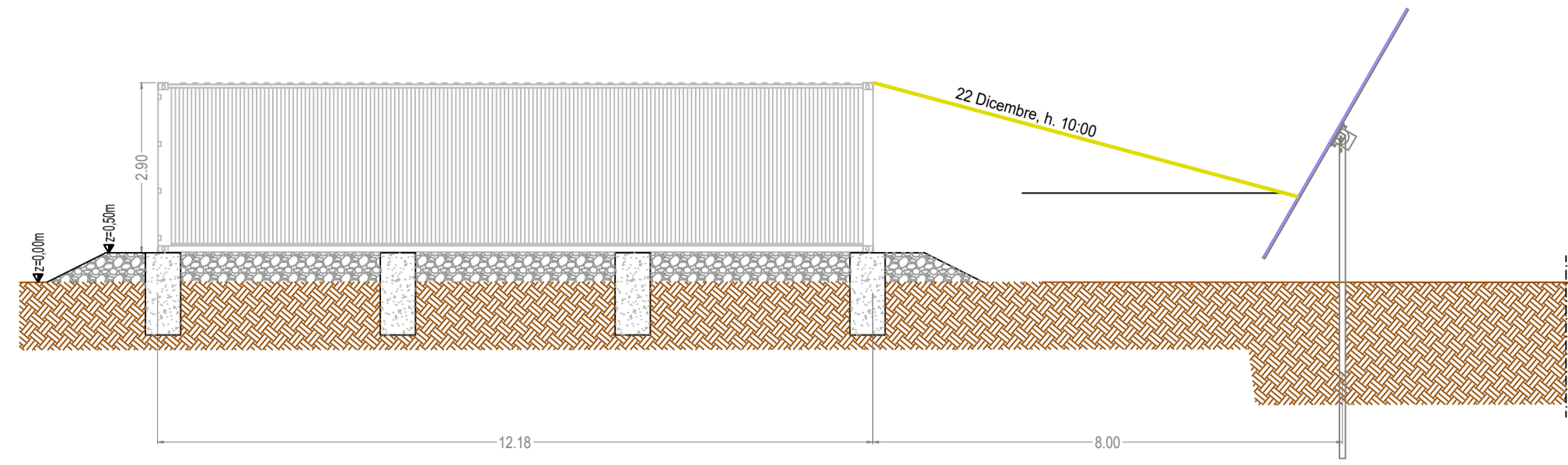


### STUDIO OMBREGGIAMENTI

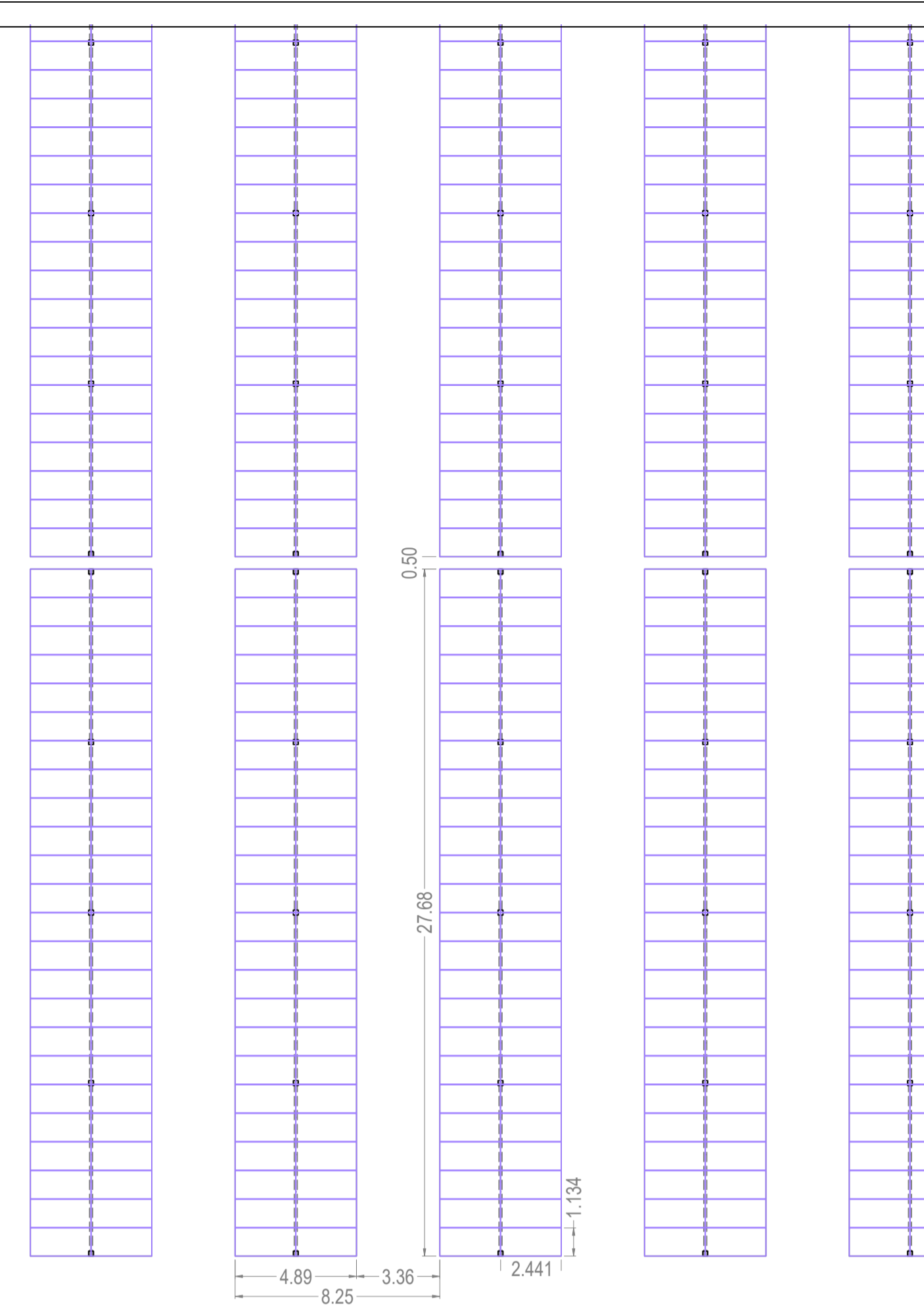
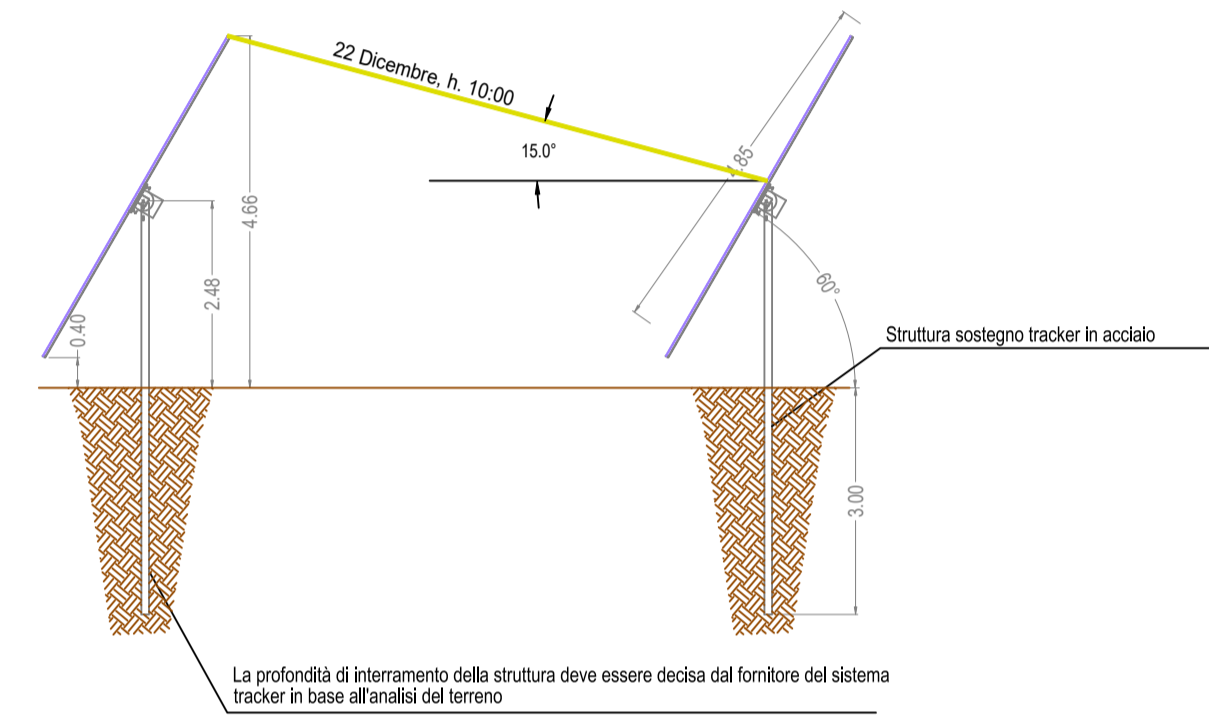
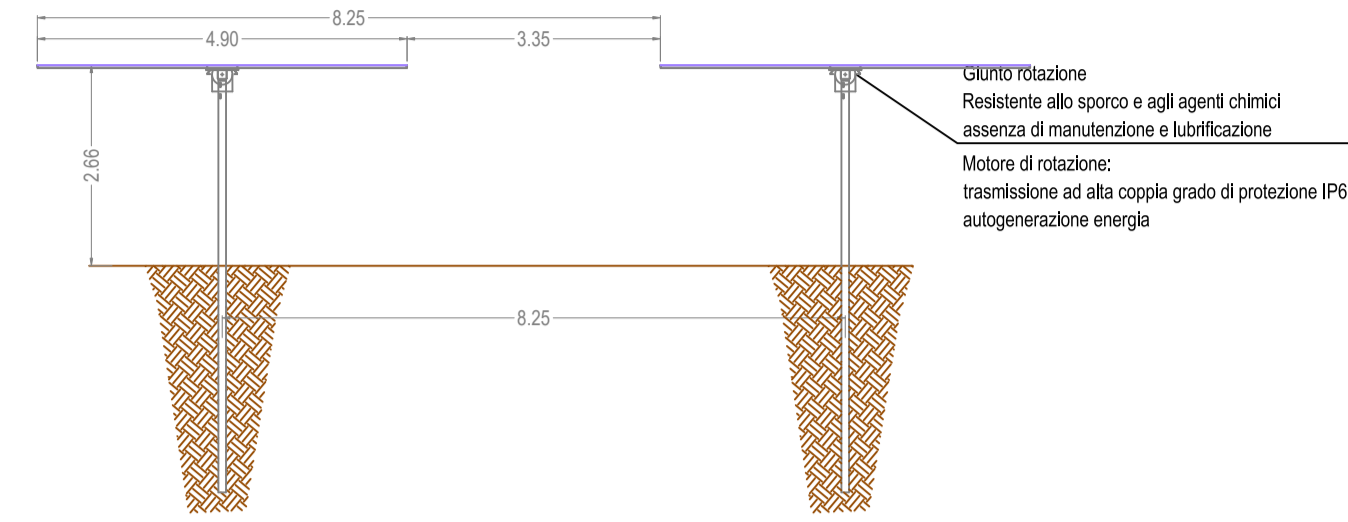
SCALA 1:100



### VISTA LATERALE SISTEMA TRACKER

SCALA 1:100

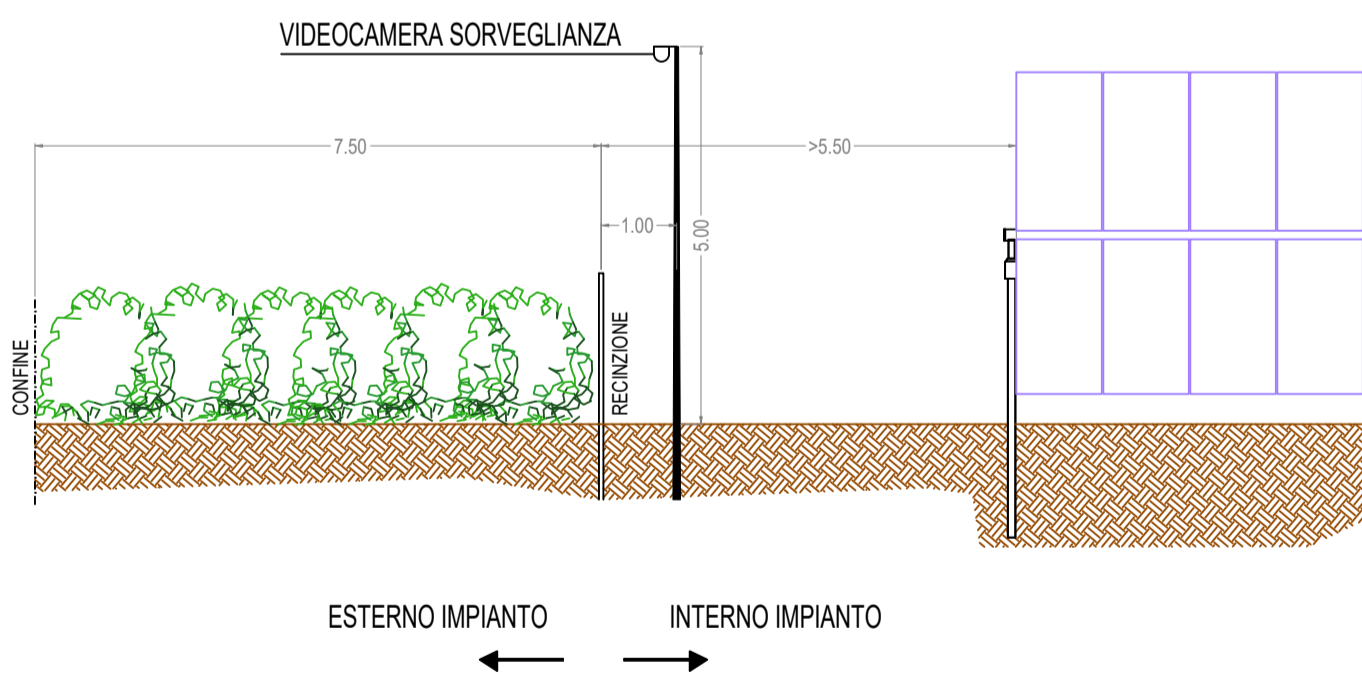
Ogni linea è composta da 2 linee di 24 moduli ciascuna  
posizionati orizzontalmente su sistema tracker EST-OVEST +60°



DETTAGLIO QUOTE

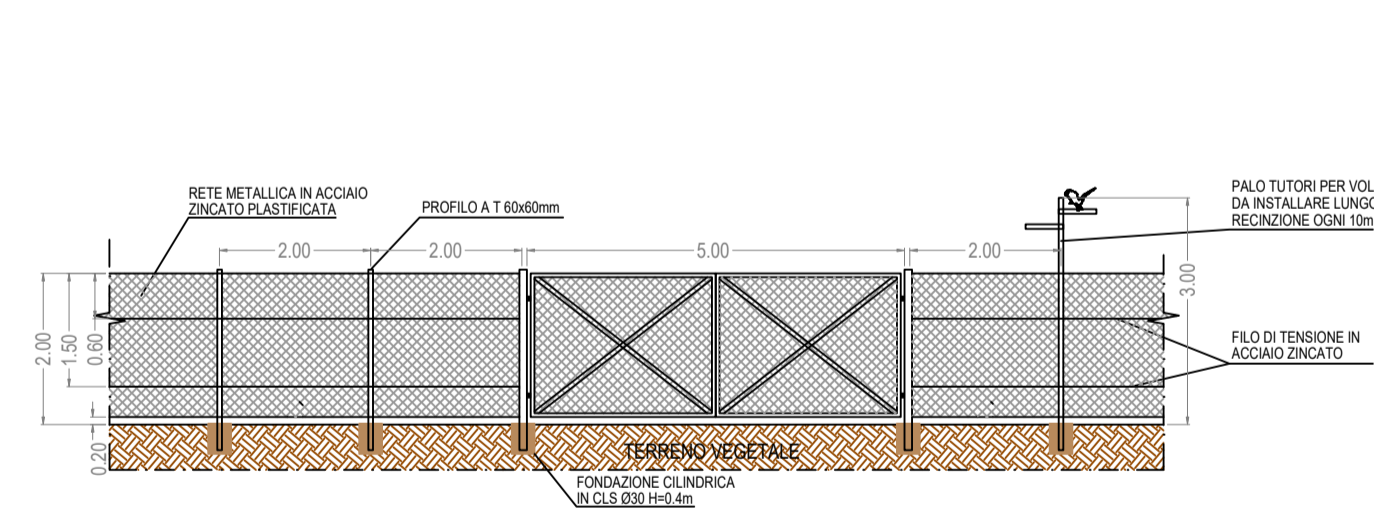
### OPERE MITIGAZIONE AMBIENTALE

SCALA 1:100



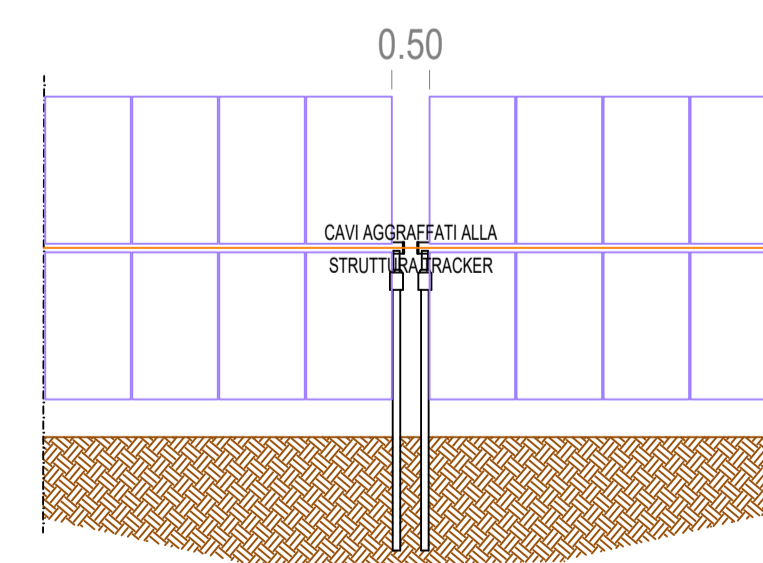
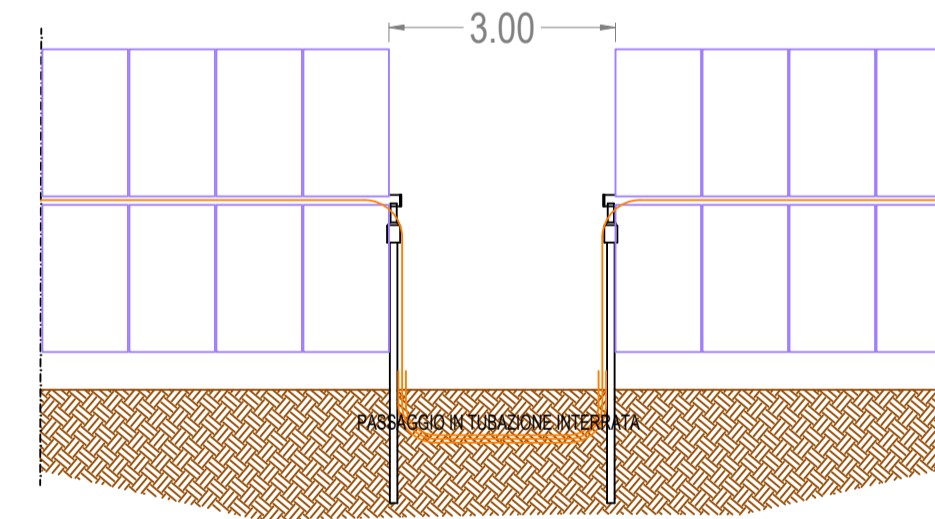
### PARTICOLARE INGRESSO CARRABILE E RECINZIONE

SCALA 1:100



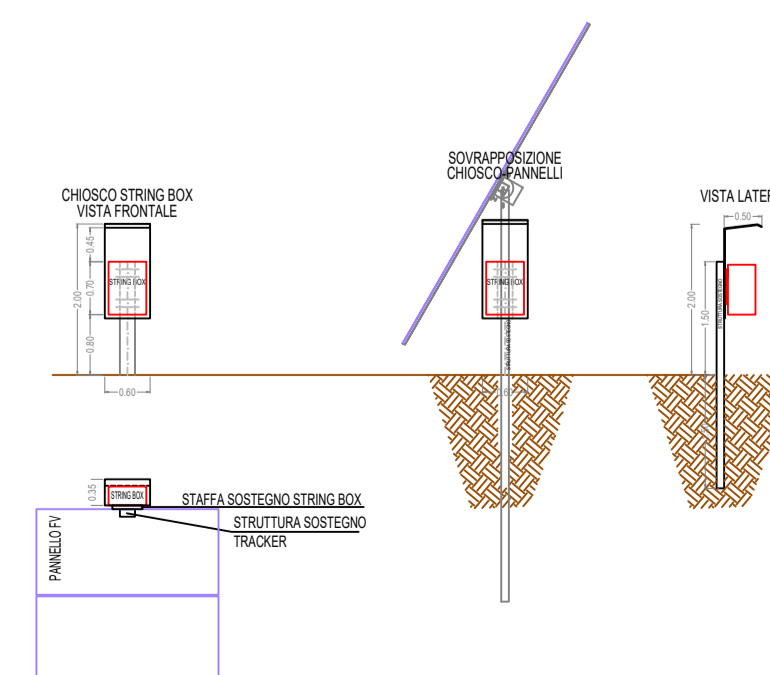
### PASSAGGIO CAVI DC TRA TRACKER

SCALA 1:100



### DETTAGLIO INSTALLAZIONE STRING BOX

SCALA 1:100






**COMUNE DI CAMINO AL TAGLIAMENTO**  
**PROVINCIA DI UDINE**  
**REGIONE FRIULI VENEZIA GIULIA**

**IMPIANTO DI PRODUZIONE DI ENERGIA ELETTRICA DENOMINATO**  
**"ELLO18 SOLAR 1" CON POTENZA DI PICCO PARI A 9'820,80 kWp**  
**E POTENZA IN IMMISSIONE PARI A 8'172,00 KW**

Proponente

  
**ellomay**  
 CAPITAL LIMITED

**Ellomay Solar Italy Eighteen Srl**  
 Via Sebastian Altman, 9  
 39100 Bolzano (BZ)  
 C.F.: 03138530211

Progettazione

  
**gsb**  
 WHERE ENERGY HAPPENS  
 gsbsconsulting.it

Via Ponte di Legno, 7  
 Milano  
 gsbsconsulting.it

Preparato  
Danilo Brambilla

Verificato  
Gianandrea Ing. Bertinazzo

Approvato  
Vasco Ing. Piccoli

## PROGETTAZIONE DEFINITIVA

Titolo elaborato

**CAMINO AL TAGLIAMENTO**  
**PARTICOLARI RADIAZIONE SOLARE, VIABILITA',**  
**FABBRICATO SECURITY, MAGAZZINO, RECINZIONE**

Elaborato N.

**E20**

N. Progetto

-

Data emissione

13/02/23

Nome file

CAMINO AL TAGLIAMENTO

00

13/02/23

PRIMA EMISSIONE

REV.

DATA

DESCRIZIONE

IL PRESENTE DOCUMENTO NON POTRA' ESSERE COPIATO, RIPRODOTTO O ALTREMENTE PUBBLICATO, IN TUTTO O IN PARTE, SENZA IL CONSENSO SCRITTO DI GSB SRL. OGNI UTILIZZO NON AUTORIZZATO SARAN PERSECUITO A NORMA DI LEGGE.  
THIS DOCUMENT CAN NOT BE COPIED, REPRODUCED OR PUBLISHED, EITHER IN PART OR IN ITS ENTIRETY, WITHOUT THE WRITTEN PERMISSION OF GSB SRL. UNAUTHORIZED USE WILL BE PROSECUTED BY LAW.